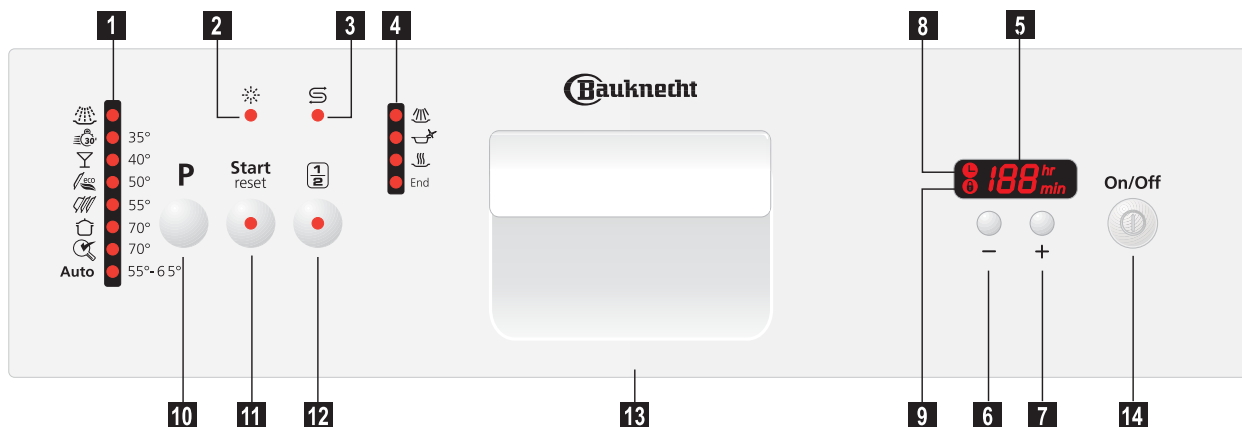


## ⚠ Achtung

Bitte lesen Sie zuerst diese Bedienungsanleitung durch, bevor Sie den Geschirrspüler in Betrieb nehmen.



- |                         |                          |                |                               |                  |
|-------------------------|--------------------------|----------------|-------------------------------|------------------|
| 1 Programmanzeigen      | 4 Programmablaufanzeigen | 7 (+) Taste    | 10 Programmwahlknopf          | 13 Türgriff      |
| 2 Klarspüleranzeige     | 5 Display                | 8 Startvorwahl | 11 Start/Pause-Taste          | 14 Ein/Aus-Taste |
| 3 Regeneriersalzanzeige | 6 (-) Taste              | 9 Tastensperre | 12 Taste Halbe Beladung (1/2) |                  |

## Benutzen des Geschirrspülers:

Wasserhahn öffnen.

Gerät an das Stromnetz anschließen.

- Tür öffnen und Geschirrspüler beladen. Prüfen, ob der obere und untere Sprüharm sich frei bewegt.
- Genügend Spülmittel in den Spülmittelpender geben und die Tür schließen.
- Das Gerät mit der Ein/Aus-Taste einschalten.
- Anzeigen für Regeneriersalz und Klarspüler kontrollieren. Falls nötig Regeneriersalz und/oder Klarspüler nachfüllen.
- Das Spülprogramm mit dem Programmwahlknopf wählen.
  - Das Display zeigt die Dauer des gewählten Programms an.
  - Ist nur wenig Geschirr zu spülen, zusätzlich die Taste Halbe Beladung drücken.

- Das Programm durch Drücken der Start/Pause-Taste starten:

## ⚠ Achtung

Die Tür nicht während des Spülgangs öffnen. Sonst wird der Spülgang unterbrochen und heißer Dampf tritt aus. Sobald die Tür geschlossen wird, läuft das Programm weiter.

- Das Gerät wieder mit der Ein/Aus-Taste ausschalten. Das Programmende wird durch das Aufleuchten der Programmablaufanzeigen angezeigt.
- Wasserhahn schließen. Netzstecker ziehen.
- Das Geschirr 15 Minuten lang bei offener Tür abkühlen lassen. Geschirr ausräumen. Den Unterkorb zuerst leeren.

## PROGRAMMTABELLE

	1	2	3	4 Referenz **	5	6	7	8
Programmbezeichnung	Vorspülen	30 Min.	Sanft	Bio	Normal	Intensiv	Hygiene+	Auto
Spültemperatur	-	35°C	40°C	50°C	55°C	70°C	70°C	55°C-65°C
Geeignet für	Gebrauchtes Geschirr, das zu einem späteren Zeitpunkt gespült werden soll	Dessert- und Kaffeeservices mit nicht angetrockneten Speiseresten	Gläser, Dessert- und Kaffeeservices mit nicht angetrockneten Speiseresten	Normal verschmutztes Geschirr mit stärkehaltigen, nicht angetrockneten Speiseresten	Normal verschmutztes Geschirr mit nicht angetrockneten Speiseresten	Besonders stark verschmutztes Geschirr mit angetrockneten Speiseresten	Geschirr mit hartnäckig angetrockneten Speiseresten; Geschirr, das bei besonders hoher Hitze gereinigt werden muss	Normal verschmutztes Geschirr mit angetrockneten Speiseresten
Verschmutzungsgrad	-	Halbe Ladung	Halbe Ladung	mittel	mittel	Hoch	Hoch	mittel bis hoch
Spülmittel								
15 cm <sup>3</sup>	-	x	-	-	-	-	-	-
15-25 cm <sup>3</sup>	-	-	x	x	x	x	x	x
+ 5 cm <sup>3</sup>	-	-	-	x	x	x	x	-
Programmablauf	Vorspülen ▼ Ende	35°C Spülen ▼ Kalt nachspülen ▼ Kalt nachspülen ▼ Trocknen ▼ Ende	Vorspülen ▼ 40° Spülen ▼ Klarspülen ▼ Klarspülen ▼ Trocknen ▼ Ende	Vorspülen ▼ 50° Spülen ▼ Klarspülen ▼ Klarspülen ▼ Trocknen ▼ Ende	Vorspülen ▼ 55° Spülen ▼ Klarspülen ▼ Klarspülen ▼ Trocknen ▼ Ende	50°C Vorspülen ▼ 70° Spülen ▼ Kalt nachspülen ▼ Kalt nachspülen ▼ Trocknen ▼ Ende	50°C Vorspülen ▼ 70° Spülen ▼ Kalt nachspülen ▼ Kalt nachspülen ▼ Trocknen ▼ Ende	Der Programmablauf ist dem Verschmutzungsgrad des Geschirrs angepasst
Dauer (min)	15	30	71	170	96	128	124	112-130
Energie (kWh)	-	0,75	0,80	1,01	1,00	1,40	1,67	1,00-1,25
Wasser (l)	3,4	9,6	12,4	12	12,4	17,2	15,4	9,6-18,4

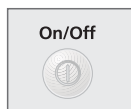
Die Verbrauchswerte in der Tabelle wurden unter Standardbedingungen ermittelt. Daher kann es in der Praxis zu Abweichungen davon kommen.

\*\* Referenzprogramm für Prüfinstitute

Die Tests gemäß EN 50242 müssen mit einem mit Regeneriersalz gefüllten Wasserenthärter, gefüllten Klarspülpender und mit dem Testprogramm durchgeführt werden.

Fassungsvermögen: 10

## Funktionstasten



### Ein/Aus-Taste

Mit dieser Taste wird der Geschirrspüler ein- und ausgeschaltet. Beim Einschalten leuchtet die Anzeige des letzten Spülprogramms auf.



### Start/Pause-Taste

Mit dieser Taste wird das gewählte Programm gestartet; gleichzeitig leuchtet die Tastenanzeige auf. Das Programm kann mit der Start/Pause-Taste unterbrochen werden, um die Tür zu öffnen, nachdem das Spülprogramm gestartet wurde.



### Taste Halbe Beladung (1/2)

Ist nur wenig Geschirr zu spülen, nach Drücken des Programmwahlknopfs zusätzlich diese Taste drücken. Beim Einschalten des Geschirrspülers leuchtet die Tastenanzeige auf. Mit dieser Funktion kann Wasser und Energie gespart werden.



### Startvorwahl

Die Funktionstaste zur Startvorwahl gestattet die Verzögerung des Gerätestarts bis zu 24 Stunden. Die gewünschte Startvorwahl wird über die Tasten + und - gewählt. **Start/Pause-Taste** drücken.



Am **Display** wird die bis zum Programmstart verbleibende Restzeit angezeigt. Nach Ablauf der eingestellten Zeit startet der Spülgang. Am Display wird die Restlaufzeit des gewählten Programms angezeigt. Das gewählte Programm wird von der Programmanzeige angezeigt; Der Segmente des laufenden Programms werden durch die Programmablaufanzeigen angezeigt. Beim Programmende wird am Display 00 angezeigt.



### Tastensperre

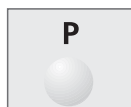
Das laufende Programm kann gesperrt werden.

Die Tastensperre aktivieren, indem die Tasten + und - gleichzeitig etwa 3 Sekunden lang gedrückt werden. Die Tastensperrenanzeige leuchtet auf. Zum Aufheben der Tastensperre den Vorgang wiederholen.



### Achtung

Die Tastensperre verriegelt die Tür nicht! Sie verhindert lediglich unbeabsichtigte Programmänderungen.



### Programmwahlknöpfe

Mit dem Programmwahlknopf wird das gewünschte Programm gewählt. Die entsprechende Programmanzeige leuchtet auf.

### Programm ändern

Zum Ändern eines laufenden Programms die Start/Pause-Taste drücken.

Die Programmanzeige erlischt. Ein neues Programm wählen und durch Drücken der Start/Pause-Taste starten; die entsprechende Programmanzeige leuchtet auf.

### Hinweis

Das neue Programm beginnt an dem Punkt, wo das alte unterbrochen wurde.

### Löschen eines Programms

Start/Stopp-Taste nochmals 5 Sek. drücken. Die Anzeige beginnt zu blinken. Das Gerät pumpt 45 Sek. lang Wasser ab. Das Programm ist gelöscht, wenn die Start/Stopp-Anzeige erlischt. Jetzt kann ein neues Programm gewählt und gestartet werden.

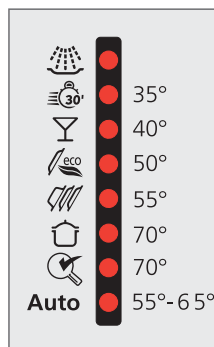


### Achtung

- Abhängig von dem Fortschritt des abgebrochenen Programms können sich noch Spülmittel und Klarspüler in den Spendern befinden.

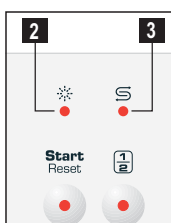
## Anzeigelampen

### 1 Programmwahl

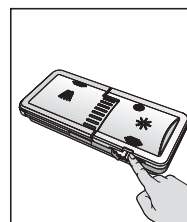


Vorspülen  
30 Min.  
Sanft  
Bio  
Normal  
Intensiv  
Hygiene  
Autom

### 2 Klarspüleranzeige



Wenn diese Anzeige aufleuchtet, muss Klarspüler nachgefüllt werden. Auch der Füllstand des Klarspülers kann direkt am Klarspülerspender abgelesen werden. Bleibt die Anzeige dunkel, so ist genügend Klarspüler vorhanden. Bei hellerer Färbung den Spender öffnen und Klarspüler nachfüllen.

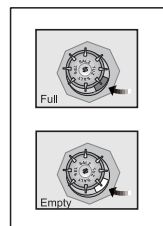


### 3 Regeneriersalzanzeige

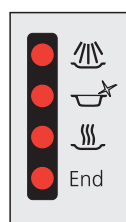


Wenn diese Anzeige aufleuchtet, muss Regeneriersalz nachgefüllt werden. In Geräten ohne Regeneriersalzanzeige kann der Inhalt am Regeneriersalzbehälter abgelesen werden. Bleibt die Anzeige dunkel, so ist genügend Regeneriersalz im Behälter vorhanden.

Bei hellerer Färbung den Behälter öffnen und Regeneriersalz nachfüllen.



### 4 Programmablaufanzeigen



Der einzelnen Segmente des laufenden Programms werden während des Spülgangs durch die Programmablaufanzeigen angezeigt.

### Achtung

- Bei Wahl des Kurzprogramms leuchtet die Programmablaufanzeige für das Trocknen nicht auf.
- Der Spülgang ist erst dann abgeschlossen, wenn die Programmablaufanzeige "Programmende" aufleuchtet.

### Hinweise für Prüfinstitutionen

Die notwendigen Informationen zum Leistungstest erhalten Sie auf Anfrage. Richten Sie Ihre Anfrage bitte an:

[dishwasher@standardloading.com](mailto:dishwasher@standardloading.com)

Bitte vergessen Sie nicht, Modellcode und Artikelnummer des Gerätes sowie Ihre Kontaktinformationen in der eMail anzugeben. Modellcode und Artikelnummer finden Sie auf dem Typenschild an der Seite der Tür.