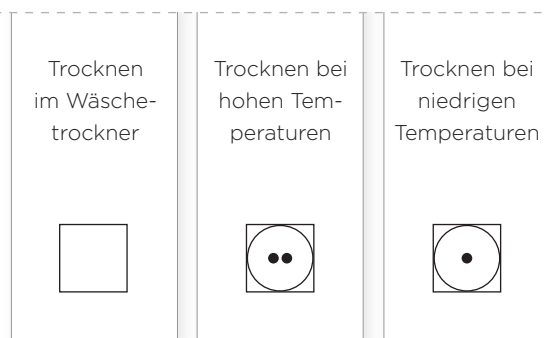


SCHRITT 1

ÜBERPRÜFEN SIE DIE ANGABEN AUF DEN WÄSCHE-ETIKETTEN

DAS TROCKNEN IM WÄSCHETROCKNER IST ZULÄSSIG



DAS TROCKNEN IM WÄSCHETROCKNER IST NICHT ZULÄSSIG

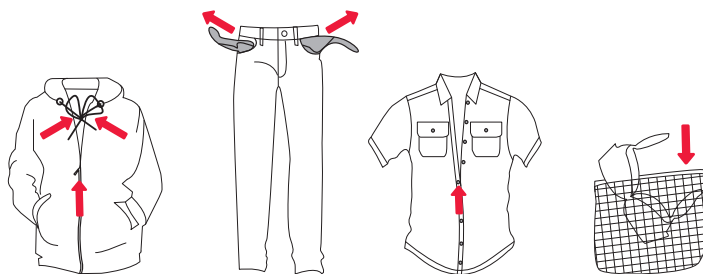


SCHRITT 2

VORBEREITUNG UND EINLADEN DER WÄSCHE IN DEN WÄSCHETROCKNER



Sortieren Sie die Wäsche Art und Stärke des Gewebes (siehe Programmtabelle unten).

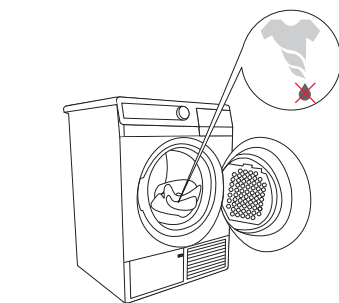


1 Schließen Sie alle Reißverschlüsse und binden Sie alle Bänder zu.

2 Stülpen Sie die Taschen nach außen.

3 Knöpfen Sie alle Knöpfe zu.

4 Legen Sie empfindliche Wäschestücke in den Waschsack.



5 Legen Sie **geschleuderte Wäsche** in die Trommel. Die empfohlene Schleuderzahl beträgt 800 U./Min.

SCHRITT 3

PROGRAMM-TABELLE

Programm	Wäsche	Programm	Wäsche
Baumwolle extratrocken schranktrocken trocken bügelleicht	Pflegeleichte Wäsche aus Baumwolle • Handtücher, Frottee, Trikot, T-Shirts, Hosen, Küchentücher, usw.	Wolle	Kleidungsstücke aus Wolle • Kleidungsstücke aus Mischgewebe (mit Wolle), die Sie anschmiegsamer machen möchten • Pullover, Schale, Kopftücher, usw.
Mix schranktrocken bügelleicht	Wäsche aus Mischgewebe • Hosen, T-Shirts, usw.	Hemden/Blusen	Hemden und Blusen
Zeitprogramm 30' / 60' / 90'	• Wäsche, die Sie vollkommen trocknen möchten. • Kleine Wäschemenge oder vereinzelte Wäschestücke.	Pflegeleicht trocken extratrocken	Kleiderstücke aus Synthetik • T-Shirts, Hosen, Kleider, Socken, Mäntel, usw.
Bettwäsche	Größere Wäschestücke • Bettwäsche, größere Tischdecken, Handtücher, usw. • Verhindert das Verschlingen der Wäschestücke.	Sanft	Kleidungsstücke, die bei niedrigeren Temperaturen getrocknet werden sollen • Blusen, empfindliche Unterwäsche, veredelte T-Shirts, usw.

SCHRITT 4



FILTER REINIGEN
BEHÄLTER LEEREN
KINDER-SICHERUNG

18:08

SUPER TROCKEN
AUFRISCHEN
KNITTER SCHUTZ

baumwolle extratrocken
baumwolle schranktrocken
▷ baumwolle trocken
baumwolle bügelleicht
mix schranktrocken
mix bügelleicht

AUS
sanft
pflegeleicht extratrocken
pflegeleicht
hemden/blusen
wolle
bettwäsche

90' 60' 30'

4 DRÜCKEN SIE FÜR START / PAUSE

3 STARTZEIT AUSWÄHLEN

2 ZUSATZFUNKTIONEN EINSTELLEN

1 PROGRAMM WÄHLEN ODER GERÄT EIN-/AUSSCHALTEN

START ▶ Indikatorlämpchen leuchtet
PAUSE || Indikatorlämpchen blinkt

INDIKATORLÄMPCHEN LEUCHTEN:

- wenn der Filter gereinigt werden muss;
- wenn der Kondenswasserbehälter entleert werden muss;
- wenn die Kindersicherung aktiviert ist.

Wählen Sie die Startzeit des Trocknungsvorgangs, indem Sie mehrmals die Taste drücken (30 Minuten - 24 Stunden).

Auf dem Display oberhalb der Taste wird die Abzählung der Startzeitverzögerung angezeigt.

+ SUPER TROCKEN
Drücken Sie diese Taste bis zu drei Mal für trockenere Wäsche und verlängerte Trockenzeit.

+ AUFRISCHEN
Zum Erfrischen von sauberen Kleidungsstücken mit kalter Luft

+ KNITTERSCHUTZ
Verhindert das Zerknittern der Wäsche, wenn Sie diese nicht sofort nach dem Trocknen aus der Trommel nehmen (die voreingestellte Zeit beträgt 2h; Sie können diese Zeit auch beliebig einstellen, zwischen 0 und 4h).

Um das Programm auszuwählen, drehen Sie den Knebel nach links oder nach rechts.

Drehen Sie zum Ausschalten des Wäschetrockners den Knebel auf die Position »OFF«.

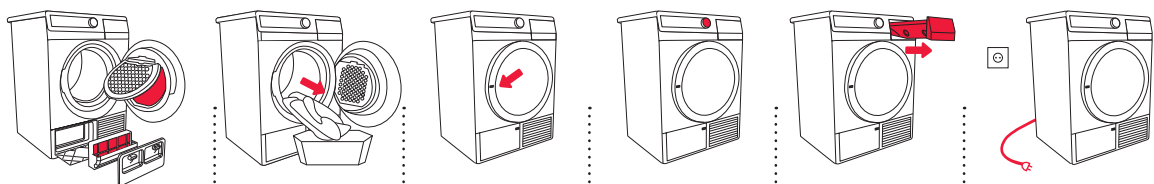
+ + = KINDERSICHERUNG
Beide Tasten gleichzeitig drücken und 3 Sekunden lang gedrückt halten.

SCHRITT 5

ENDE DES TROCKNUNGSVORGANGS



Das Ende des Trocknungsvorgangs wird von einem akustischen Signal signalisiert. Indikatorlämpchen leuchten auf und das Lämpchen auf der Taste START/PAUSE blinkt.



1 Öffnen Sie die Gerätetür und **reinigen Sie die Filter** (siehe Kapitel "Reinigung und Pflege").

2 Nehmen Sie die getrocknete Wäsche aus der Trommel.

3 Schließen Sie die Gerätetür.

4 Drehen Sie den Programmwahlknebel auf die Position (AUS) "OFF".

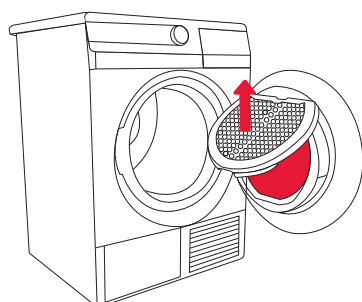
5 Entleeren Sie den Kondenswasserbehälter.

6 Trennen Sie das Gerät vom elektrischen Versorgungsnetz.

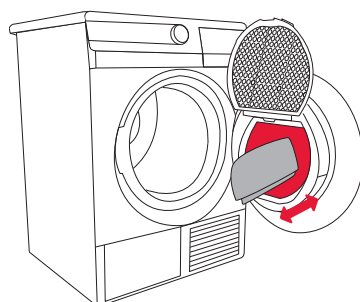
REINIGEN DES NETZFILTERS

! Reinigen Sie den Flusensieb nach jedem Trocknungsvorgang.

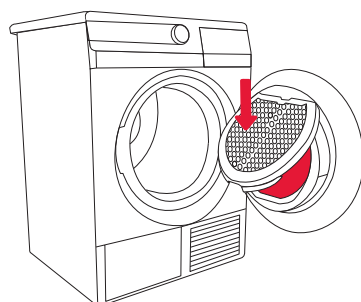
Achten Sie darauf, dass Sie die Abdeckung des Netzfilters beim Öffnen/Schließen nicht beschädigen.



1 Heben Sie die Filterabdeckung an.



2 Streichen Sie mit der Hand über den Flusensieb, um Faserreste und Flusen zu entfernen.

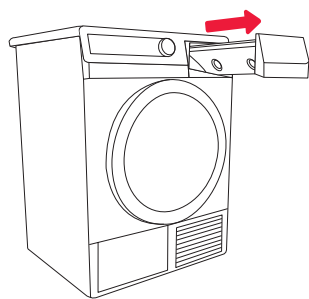


3 Schließen Sie die Filterabdeckung.

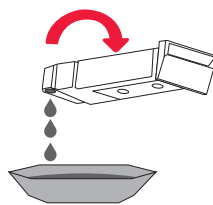
ENTLEEREN DES KONDENSWASSERBEHÄLTERS

! Entleeren Sie nach jedem Trocknungsvorgang den Kondenswasserbehälter.

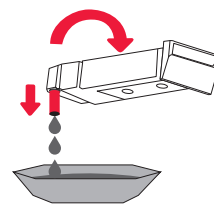
Achten Sie darauf, dass Gewebe/Flusen nicht in den Wäschetrockner gelangen, da dadurch das System verstopft werden kann.



1 Ziehen Sie den Kondenswasserbehälter aus dem Wäschetrockner heraus



2 Drehen Sie den Kondenswasserbehälter über dem Waschbecken oder über einem Behälter um, um ihn zu entleeren.

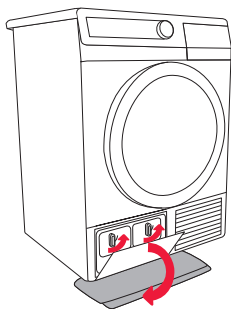


(2) Um den Behälter leichter zu entleeren, ziehen Sie das Röhrrchen an der Öffnung heraus (nur bei einigen Modellen).

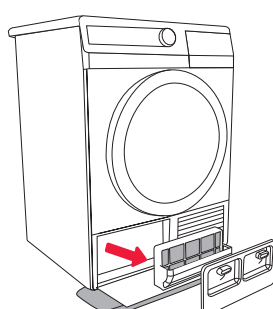
REINIGUNG DES FILTER DER WÄRMEPUMPE

! Reinigen Sie den Schaumfilter der Wärmepumpe nach jedem fünften Trocknungsvorgang.

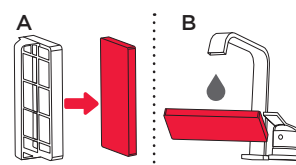
Schieben Sie die äußere Abdeckung nach oben, gegen das Gerät, bis sie hörbar in ihre Lagerung einschnappt.



1 Legen Sie auf den Boden vor dem Gerät einen saugfähigen Lappen. Öffnen Sie die äußere Abdeckung, fassen Sie den Handgriff auf der linken Seite und ziehen Sie ihn nach unten.



2 Ziehen Sie mittels Handgriff den Schaumfilter der Wärmepumpe heraus.



3 Nehmen Sie den Filter vom Handgriff und reinigen Sie das Gehäuse mit einem feuchten Tuch. Spülen Sie den Filter unter fließendem Wasser aus; Trocken Sie den Filter und setzen Sie ihn wieder ein.

de (03-15)

356019

SP 10 CLAS HP -n

TIPPS

ZUM SPAREN

FÜR ANSCHMIEGENDE UND WEICHE WÄSCHE

TIPPS ZUM SPAREN

- Trocknen Sie immer nur die vom Hersteller empfohlene Wäschemenge (siehe Schritt 3 - Programmtabelle).
- Das Trocknen von besonders empfindlicher Wäsche aus sehr empfindlichen Fasern ist nicht empfehlenswert, da sich die Wäschestücke deformieren können.
- Die Trockenzeit wird verkürzt und der Stromverbrauch niedriger, wenn die Wäsche vor dem Trocknen entsprechend geschleudert wird.
- Durch regelmäßiges Reinigen der Filter wird eine optimale Trockenzeit und ein minimaler Energieverbrauch gewährleistet.
- Wenn Sie Wäsche im Wäschetrockner trocknen, erübrigt sich der Gebrauch von Weichspülern.

TIPPS FÜR ANSCHMIEGSAME UND WEICHE WÄSCHE

- Wählen Sie ein entsprechendes Trockenprogramm, um sehr trockene Wäsche und Schwierigkeiten beim Bügeln zu vermeiden.
- Nehmen Sie die Wäsche sofort nach dem Trocknen aus dem Wäschetrockner, um Knittern der Wäsche zu vermeiden.
- Der Ionisator erzeugt negative Ionen und macht die Wäsche anschmiegsamer und weicher, das Bügeln ist weniger mühsam.
- Trocknen Sie kleinere Wäschemengen oder einzelne Wäschestücke mit dem Zeitprogramm. Beim Trocknen von kleineren Wäschemengen kann der Sensor eventuell nicht genau den Feuchtegrad der Wäsche ermitteln.

STÖRUNG/FEHLER URSACHE

WAS TUN?

Störung/Fehler	Ursache	Was tun?
Die Wäsche ist nicht trocken. Die Trockenzeit dauert länger als 4 Stunden.	<ul style="list-style-type: none"> • Die Filter wurden nicht gereinigt. • Der Aufstellungsraum ist nicht belüftet. • Der Aufstellungsraum hat eine zum Betrieb des Geräts ungeeignete Temperatur. • Die Wäsche wurde nicht ausreichend geschleudert. • Es wird eine zu große Wäschemenge getrocknet. 	<ul style="list-style-type: none"> • Reinigen Sie alle Filter. • Stellen Sie den Wäschetrockner in einem geeigneten Raum auf. • Überprüfen Sie, ob der Wäschetrockner in einem zu warmen Raum (über 25°C) bzw. in einem zu kalten Raum (unter 10°C) aufgestellt ist. • In den Wäschetrockner wurde zu wenig geschleuderte Wäsche eingelegt bzw. es wurde ein ungeeignetes Trockenprogramm eingestellt.
Ungleichmäßig getrocknete Wäsche	<ul style="list-style-type: none"> • Es wird eine zu große Wäschemenge getrocknet. • Es werden Wäschestücke verschiedener Dicke zusammen getrocknet. • Es werden verschiedene Wäschearten getrocknet. 	<ul style="list-style-type: none"> • Überprüfen Sie, ob Sie die Wäsche nach Art und Menge hinsichtlich des ausgewählten Programms sortiert haben.
Ausfall der Trommelbeleuchtung	<ul style="list-style-type: none"> • Nachdem Sie die Gerätetür geöffnet haben, schaltet sich die Trommelbeleuchtung nicht ein. 	<ul style="list-style-type: none"> • Trennen Sie den Wäschetrockner vom elektrischen Versorgungsnetz und rufen Sie den nächstgelegenen Kundendienst an.
Fehler auf der Anzeige: F3	<ul style="list-style-type: none"> • Kondenswasserbehälter voll • Pumpe defekt, falls der Kondenswasserbehälter leer ist. 	<ul style="list-style-type: none"> • Entleeren Sie den Kondenswasserbehälter. • Schalten Sie das Gerät aus und rufen Sie den nächstgelegenen Kundendienst an.
Fehler auf der Anzeige: F4	<ul style="list-style-type: none"> • Die Filter wurden nicht gereinigt. • Der Kompressor ist defekt, falls die Filter gereinigt wurden. 	<ul style="list-style-type: none"> • Reinigen Sie alle Filter. • Schalten Sie das Gerät aus und rufen Sie den nächstgelegenen Kundendienst an.
Fehler auf der Anzeige: "LO"	<ul style="list-style-type: none"> • Der Dampfgeneratorbehälter ist leer. 	<ul style="list-style-type: none"> • Füllen Sie destilliertes Wasser in den Behälter.

Notieren Sie die Fehlernummer: F0, F1 oder F2; schalten Sie das Gerät aus und rufen Sie den nächstgelegenen Kundendienst an.